

PHIÊN 12/4:**Nhóm Bluechip đạt đáy, phái sinh cuối sóng LONG**

- Hợp đồng VN30F2404 có biên độ giao dịch 25.9 điểm (1,286 - 1,260.1), ở mức cao đột biến.
- Xu thế tăng điểm chiếm ưu thế trong phiên giao dịch, kéo dài cho tới cuối phiên giao dịch.
- Lượng hợp đồng mở mới tăng 4.8% trong khi khối lượng giao dịch của phiên tăng xấp xỉ 32%.
- Độ lệch cuối phiên so với chỉ số VN30 là 1.26 điểm, bật tăng ngay tại phút cuối sau khi đa phần mang giá trị âm trong phiên.
- Nhóm cổ phiếu trong VN30 tăng điểm mạnh, nhất là nhóm ngân hàng và chỉ ghi nhận duy nhất MWG có mức ảnh hưởng tiêu cực -0.32 điểm tới chỉ số VN30.

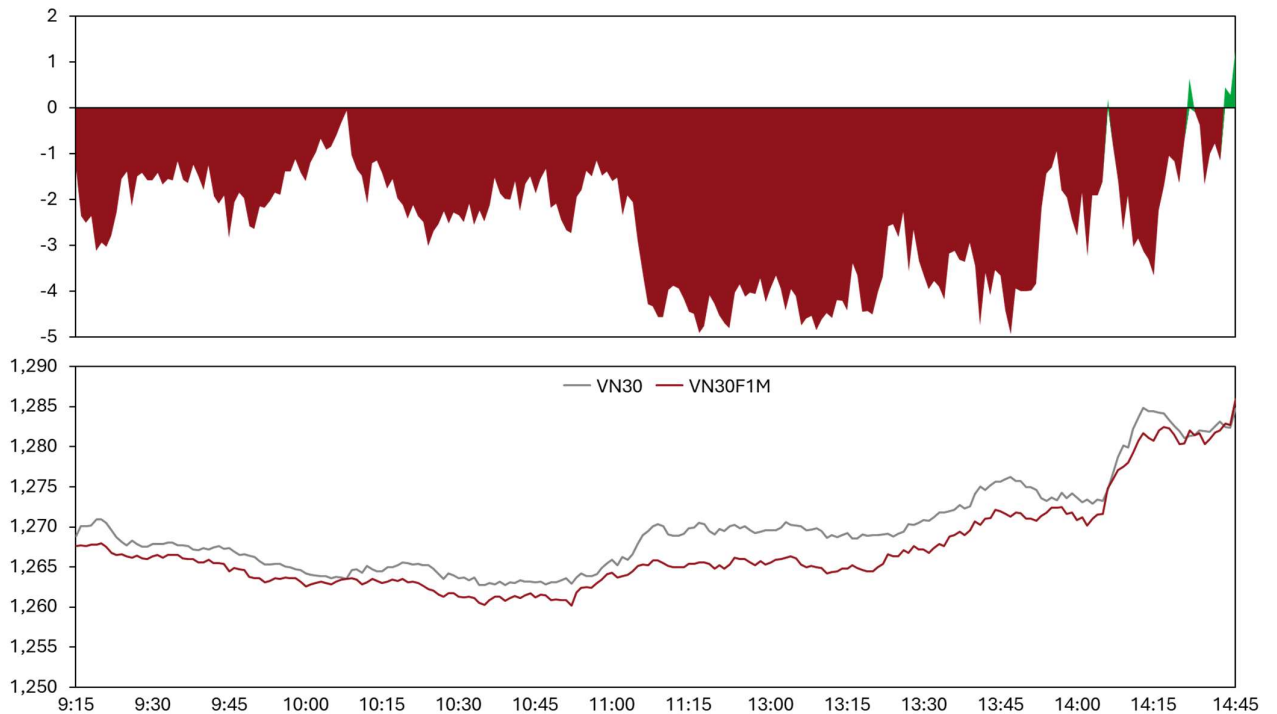
NHẬN ĐỊNH PHIÊN 13/4:**Xu hướng giảm điểm đầu phiên**

- Hợp đồng VN30F1M theo khung nến 5 phút tạo nhịp điều chỉnh nhẹ, chạm dải dưới của Bollinger Band trước khi bật tăng mạnh mẽ trở lại.
- RSI ở ngưỡng cực cao trên vùng quá mua, kết hợp với việc MACD báo hiệu động lực tăng điểm đang suy yếu.
- Kế hoạch giao dịch: mở vị thế mua khi chỉ số chạm ngưỡng hỗ trợ 1271.35 và có xu hướng tăng trở lại và mở vị thế bán khi chỉ số chạm ngưỡng kháng cự 1291.56.
- Các điểm hỗ trợ và kháng cự phiên tiếp theo:

Điểm hỗ trợ	S1	1271.35
	S2	1264.8
Điểm kháng cự	R1	1291.56
	R2	1302.5



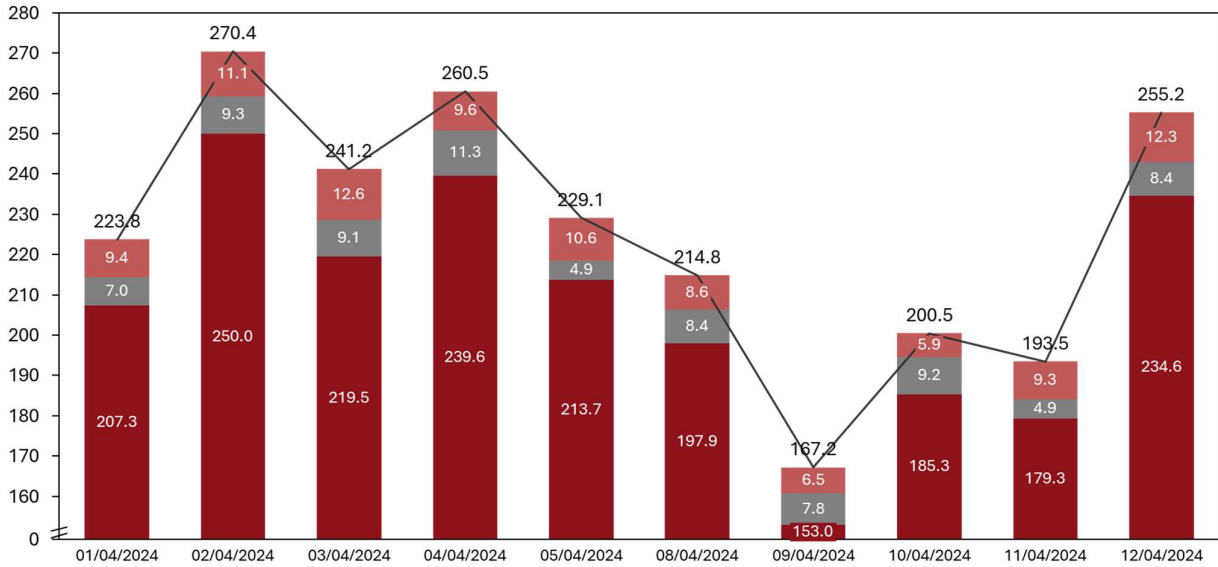
THỐNG KÊ DỮ LIỆU GIAO DỊCH ĐỘ LỆCH SO VỚI VN30



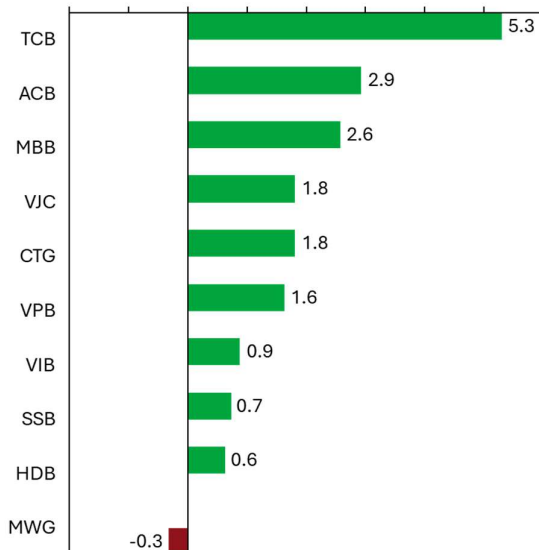
KHỐI LƯỢNG GIAO DỊCH TOÀN THỊ TRƯỜNG

Nghìn hợp đồng

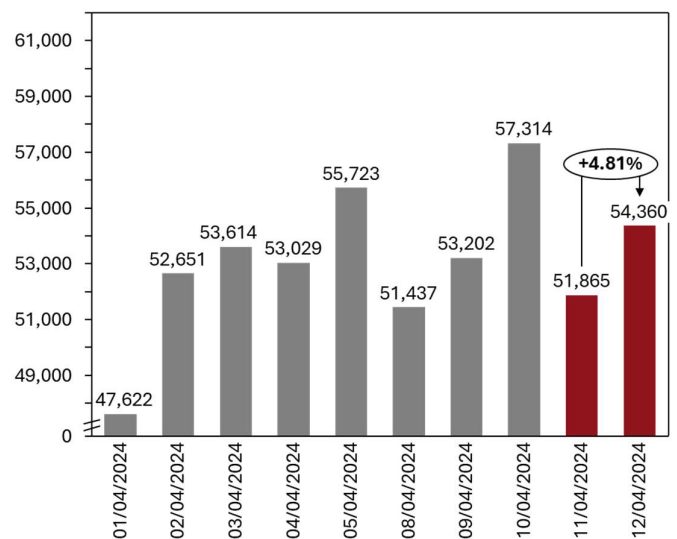
■ Khối ngoại ■ Tự doanh ■ NĐT cá nhân, tổ chức — Toàn thị trường



TOP MÃ ẢNH HƯỞNG TỚI CHỈ SỐ VN30

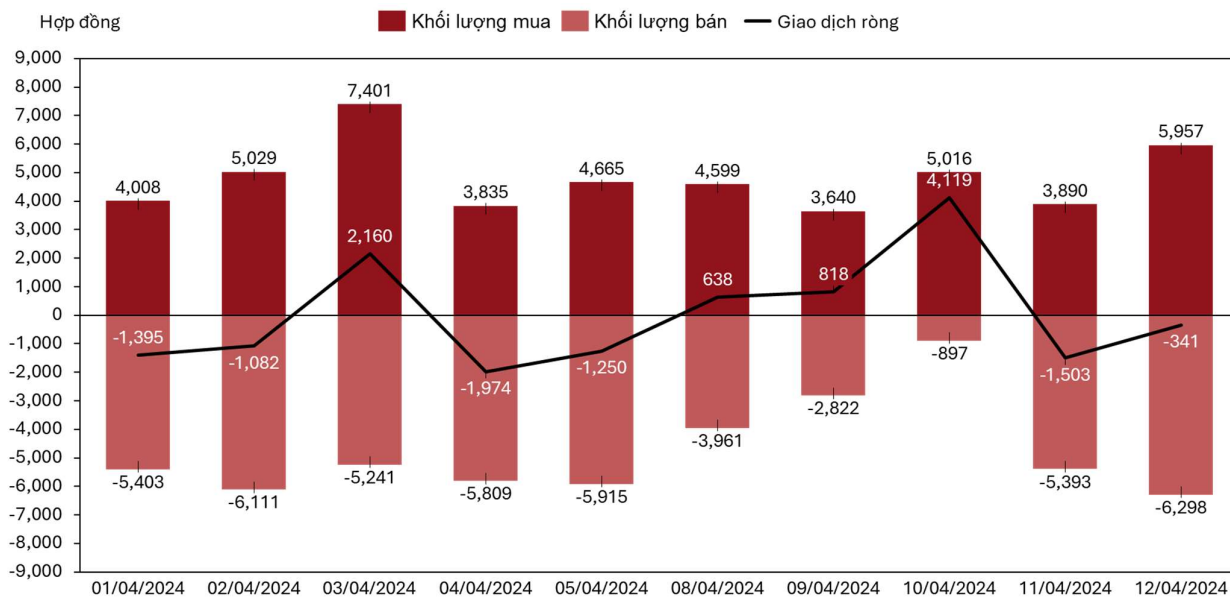


SỐ HỢP ĐỒNG MỞ MỜI TRONG PHIÊN

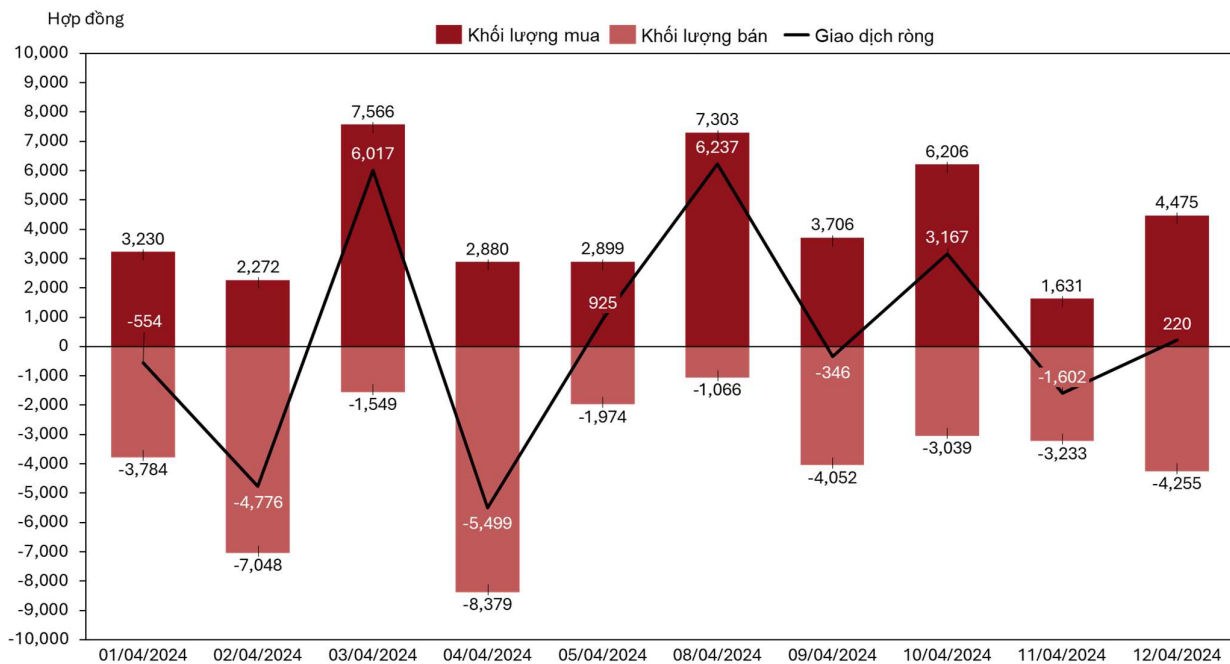


GIAO DỊCH RÒNG KHỐI NGOẠI VÀ TỰ DOANH

KHỐI NGOẠI



TỰ DOANH



TUYÊN BỐ MIỄN TRỪ

Báo cáo nhận định này là sản phẩm được phát hành bởi Bộ phận Nghiên cứu & Tư vấn đầu tư - Công ty Cổ phần Chứng khoán DNSE (DNSE). Thông tin trình bày trong báo cáo dựa trên các nguồn được cho là đáng tin cậy vào thời điểm công bố song DNSE không chịu trách nhiệm hay bảo đảm nào về tính chính xác, tính đầy đủ, tính kịp thời của những thông tin này cho bất kỳ mục đích cụ thể nào. Những quan điểm trong báo cáo này không thể hiện quan điểm chung của DNSE và có thể thay đổi mà không cần thông báo trước.

Báo cáo này được phát hành chung, bất kỳ khuyến nghị nào trong tài liệu này không liên quan đến các mục tiêu đầu tư cụ thể, tình hình tài chính và nhu cầu cụ thể của bất kỳ người nhận cụ thể nào. DNSE không chịu trách nhiệm đối với bất kỳ thiệt hại trực tiếp hay gián tiếp do hậu quả phát sinh từ việc sử dụng báo cáo này hay nội dung báo cáo này. Việc sử dụng bất kỳ thông tin, tuyên bố, dự báo, và dự đoán nào trong báo cáo này sẽ do người dùng tự quyết định và tự chịu rủi ro. Báo cáo này và tất cả nội dung là sản phẩm sở hữu của DNSE, nghiêm cấm sao chép, tái xuất bản dưới bất kỳ hình thức nào hoặc phân phối lại toàn bộ hoặc một phần, cho bất kỳ mục đích nào mà không có sự đồng ý trước bằng văn bản của DNSE.

Hồ Sỹ Hòa – Giám đốc nghiên cứu và phân tích đầu tư

Email: Hoa.ho@dnse.com.vn

Lê Đức Mạnh – Chuyên viên nghiên cứu và phân tích đầu tư

Email: Manh.le@dnse.com.vn

Công ty Cổ phần chứng khoán DNSE

Hà Nội: Tầng 6 - Tòa nhà Pax Sky Số 63- 65 Ngô Thì Nhậm, Q. Hai Bà Trưng, TP. Hà Nội

TP Hồ Chí Minh: C-00.01, C-00.02, C-00.03, Lô C1, Khu nhà thấp tầng Khu III (Khu chung cư Sarina), số 62 đường Hoàng Thế Thiện, P. An Lợi Đông, TP. Thủ Đức, TP. Hồ Chí Minh.

Website: <https://www.dnse.com.vn>