

**PHIÊN 15/4:****Bulltrap đầu phiên, chỉ số phái sinh có phiên giảm mạnh nhất năm, với biên độ hơn 50 điểm**

- Hợp đồng VN30F2404 có biên độ giao dịch 54.9 điểm (1,286.9 - 1,232), ở mức cao đột biến.
- Xu thế giảm điểm chiếm ưu thế, với xu thế giảm mạnh hơn 43 điểm trong nửa cuối phiên giao dịch.
- Lượng hợp đồng mở mới giảm 7.4% trong khi khối lượng giao dịch của phiên tăng vượt ngưỡng 300 nghìn hợp đồng.
- Độ lệch cuối phiên so với chỉ số VN30 là 8.4 điểm, ở ngưỡng cao sau khi giằng co trong phần lớn phiên giao dịch.
- Nhóm cổ phiếu trong VN30 giảm điểm mạnh, trong đó ghi nhận 6 mã giảm kịch biên độ, qua đó ảnh hưởng nặng nề tới chỉ số phái sinh.
- Nhóm nhà đầu tư nước ngoài ghi nhận khối lượng giao dịch đột biến với khối lượng bán lên tới 11,811 hợp đồng, qua đó đưa tổng khối lượng giao dịch của nhóm này trong phiên lên mức mạnh nhất 10 phiên.

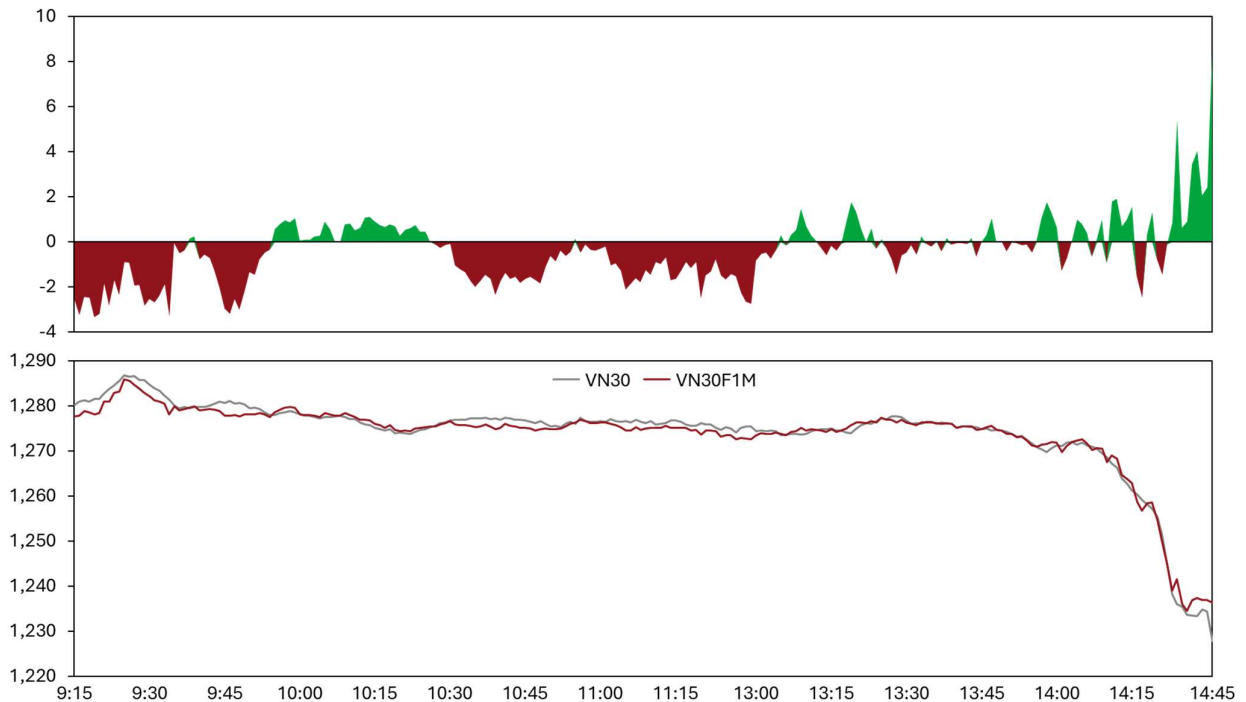
**NHẬN ĐỊNH PHIÊN 16/4:****Xu hướng tiếp tục giảm điểm đầu phiên**

- Hợp đồng VN30F1M theo khung nến 5 phút tạo gap dưới nhẹ sau khi khởi đầu phiên, có nhịp tăng điểm với biên độ xấp xỉ 10 điểm nhưng nhanh chóng đảo chiều sau đó và giảm điểm sâu. RSI ở ngưỡng cực thấp trong vùng quá bán cùng MACD cho thấy động lực giảm điểm vẫn chiếm ưu thế đang báo hiệu việc tiếp tục giảm điểm trong đầu phiên tới.
- Hợp đồng VN30F1M theo khung nến 1 giờ tạo xu hướng giảm xuyên suốt phiên, với cây nến cuối cùng có mức giảm hơn 40 điểm. RSI chạm ngưỡng quá bán cùng MACD cắt xuống đường tín hiệu đang tạo nên tín hiệu về việc tiếp tục giảm điểm.
- Kế hoạch giao dịch: mở vị thế bán khi chỉ số hồi phục chạm ngưỡng R1 - 1256.6, mở vị thế mua trong trường hợp chỉ số tăng vượt ngưỡng R1 - 1256.6.
- Các điểm hỗ trợ và kháng cự phiên tiếp theo:

Điểm hỗ trợ	-	-
Điểm kháng cự	R1	1256.6
	R2	1253.7
	R3	1276.4

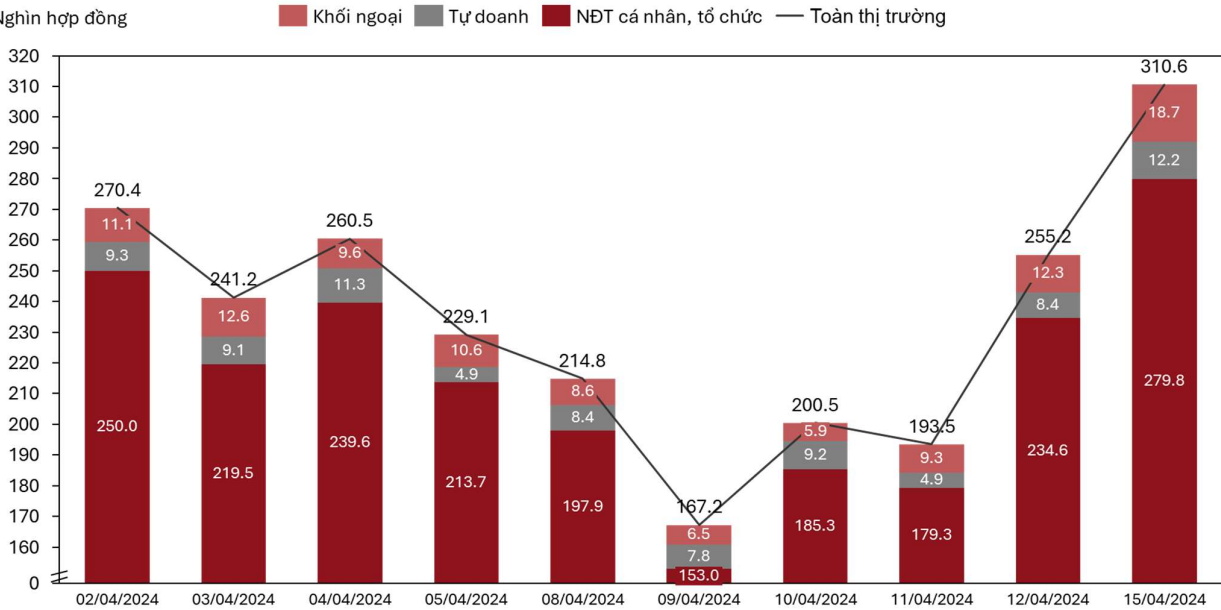


## THỐNG KÊ DỮ LIỆU GIAO DỊCH ĐỘ LỆCH SO VỚI VN30

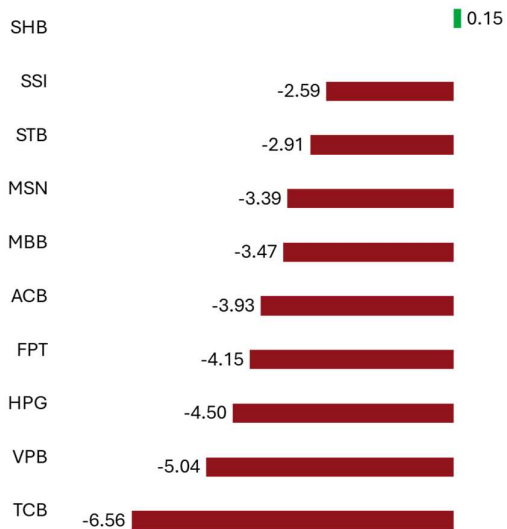


### KHỐI LƯỢNG GIAO DỊCH TOÀN THỊ TRƯỜNG

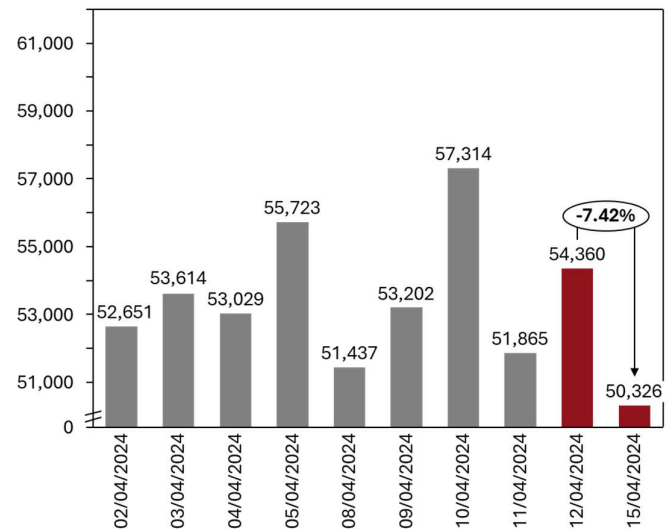
Ngìn hợp đồng



### TOP MÃ ẢNH HƯỞNG TỚI CHỈ SỐ VN30



### SỐ HỢP ĐỒNG MỞ MỜI TRONG PHIÊN



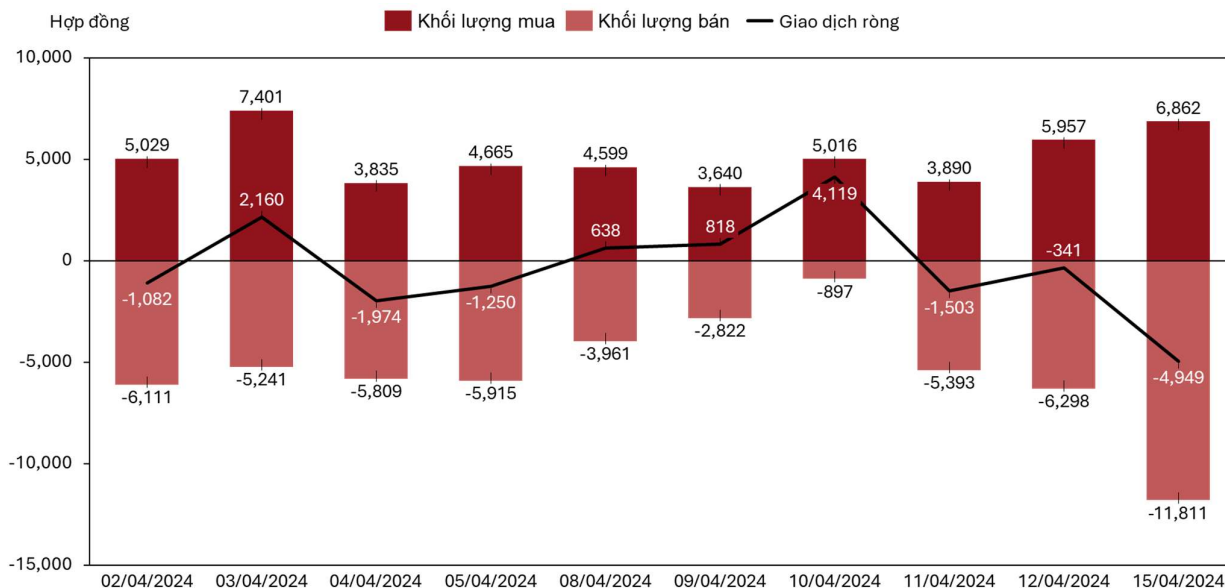
# BẢN TIN PHÁI SINH

Ngày: 15/4/2024

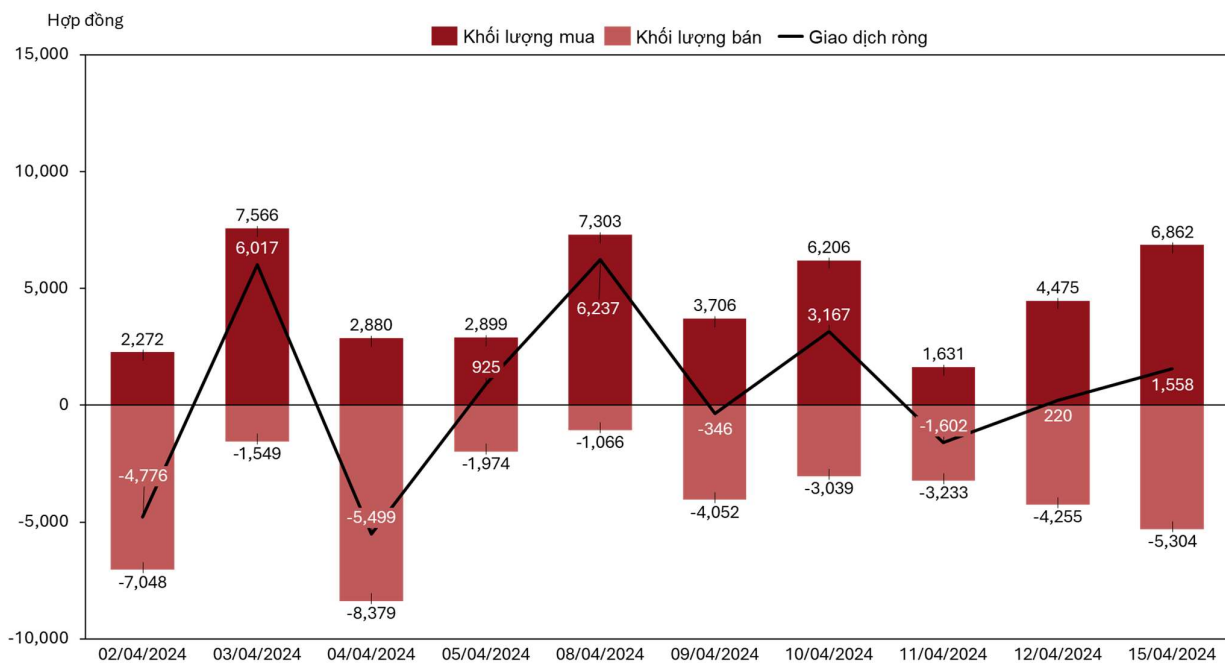


## GIAO DỊCH RÒNG KHỐI NGOẠI VÀ TỰ DOANH

### KHỐI NGOẠI



### TỰ DOANH



## **TUYÊN BỐ MIỄN TRỪ**

*Báo cáo nhận định này là sản phẩm được phát hành bởi Bộ phận Nghiên cứu & Tư vấn đầu tư - Công ty Cổ phần Chứng khoán DNSE (DNSE). Thông tin trình bày trong báo cáo dựa trên các nguồn được cho là đáng tin cậy vào thời điểm công bố song DNSE không chịu trách nhiệm hay bảo đảm nào về tính chính xác, tính đầy đủ, tính kịp thời của những thông tin này cho bất kỳ mục đích cụ thể nào. Những quan điểm trong báo cáo này không thể hiện quan điểm chung của DNSE và có thể thay đổi mà không cần thông báo trước.*

*Báo cáo này được phát hành chung, bất kỳ khuyến nghị nào trong tài liệu này không liên quan đến các mục tiêu đầu tư cụ thể, tình hình tài chính và nhu cầu cụ thể của bất kỳ người nhận cụ thể nào. DNSE không chịu trách nhiệm đối với bất kỳ thiệt hại trực tiếp hay gián tiếp do hậu quả phát sinh từ việc sử dụng báo cáo này hay nội dung báo cáo này. Việc sử dụng bất kỳ thông tin, tuyên bố, dự báo, và dự đoán nào trong báo cáo này sẽ do người dùng tự quyết định và tự chịu rủi ro. Báo cáo này và tất cả nội dung là sản phẩm sở hữu của DNSE, nghiêm cấm sao chép, tái xuất bản dưới bất kỳ hình thức nào hoặc phân phối lại toàn bộ hoặc một phần, cho bất kỳ mục đích nào mà không có sự đồng ý trước bằng văn bản của DNSE.*

---

### **Hồ Sỹ Hòa – Giám đốc nghiên cứu và phân tích đầu tư**

Email: [Hoa.ho@dnse.com.vn](mailto:Hoa.ho@dnse.com.vn)

### **Lê Đức Mạnh – Chuyên viên nghiên cứu và phân tích đầu tư**

Email: [Manh.le@dnse.com.vn](mailto:Manh.le@dnse.com.vn)

### **Công ty Cổ phần chứng khoán DNSE**

Hà Nội: Tầng 6 - Tòa nhà Pax Sky Số 63- 65 Ngô Thì Nhậm, Q. Hai Bà Trưng, TP. Hà Nội

TP Hồ Chí Minh: C-00.01, C-00.02, C-00.03, Lô C1, Khu nhà thấp tầng Khu III (Khu chung cư Sarina), số 62 đường Hoàng Thế Thiện, P. An Lợi Đông, TP. Thủ Đức, TP. Hồ Chí Minh.

Website: <https://www.dnse.com.vn>