

PHIÊN 16/4:**Khối ngoại tích cực SHORT, chỉ số phái sinh suy giảm trong nghi ngờ**

- Hợp đồng VN30F2404 có biên độ giao dịch 25.5 điểm (1,237.9 - 1,212.4), thu hẹp lại so với mức 54.9 điểm của phiên trước.
- Xu thế giảm điểm chiếm ưu thế nhưng ở mức yếu khi biên độ co hẹp.
- Lượng hợp đồng mở mới giảm hơn 22%, ở mức thấp nhất 1 tháng qua.
- Độ lệch cuối phiên so với chỉ số VN30 là -2.7 điểm, đảo chiều về cuối phiên sau khi giữ mức dương điểm trong phần lớn thời gian giao dịch.
- Nhóm cổ phiếu trong VN30 dần tìm lại thế cân bằng sau một phiên “lao dốc”, trong đó nổi bật nhất là nhóm ngân hàng được dẫn đầu bởi TCB khi đóng góp 2.5 điểm cho chỉ số.
- Nhóm nhà đầu tư nước ngoài ghi nhận khối lượng giao dịch đột biến với khối lượng bán tiếp tục ghi nhận mức 18,688 hợp đồng, tăng 58% so với phiên trước.

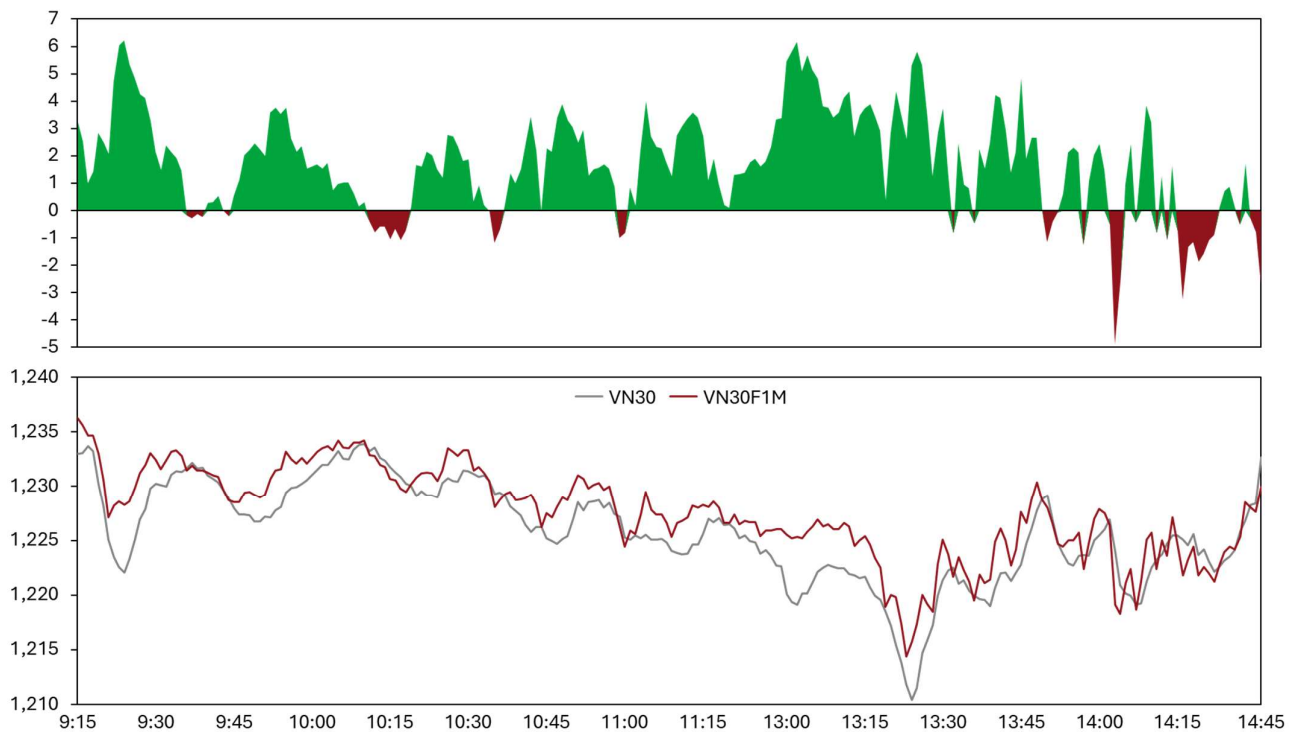
NHẬN ĐỊNH PHIÊN 17/4:**Xu hướng tăng điểm đầu phiên**

- Hợp đồng VN30F1M theo khung nến 5 phút có xu hướng giảm kéo dài với biên độ giao dịch tương đối hẹp, gần như bám sát dải dưới của Bollinger Bands. Tuy có nhịp hồi vào cuối phiên nhưng việc RSI đã có xu hướng tăng trở lại và MACD cũng cho thấy động lực tăng điểm kéo dài, báo hiệu khả năng hình thành xu hướng tăng điểm đầu phiên tới.
- Hợp đồng VN30F1M theo khung nến 1 giờ cho thấy xu hướng tăng điểm trở lại, với RSI tăng ngược từ ngưỡng quá bán và MACD bắt đầu chỉ ra dấu hiệu động lực giảm điểm đã suy yếu, báo hiệu cho xu hướng tăng điểm trong đầu phiên tiếp theo.
- Kế hoạch giao dịch: mở vị thế mua khi chỉ số chạm ngưỡng S1 - 1228.3 và mở vị thế bán khi chỉ số có xu hướng chạm R1 - 1251.3 và bắt đầu suy giảm.
- Các điểm hỗ trợ và kháng cự phiên tiếp theo:

Điểm hỗ trợ	S1	1228.3
	S2	1218.8
Điểm kháng cự	R1	1251.3
	R2	1258.1



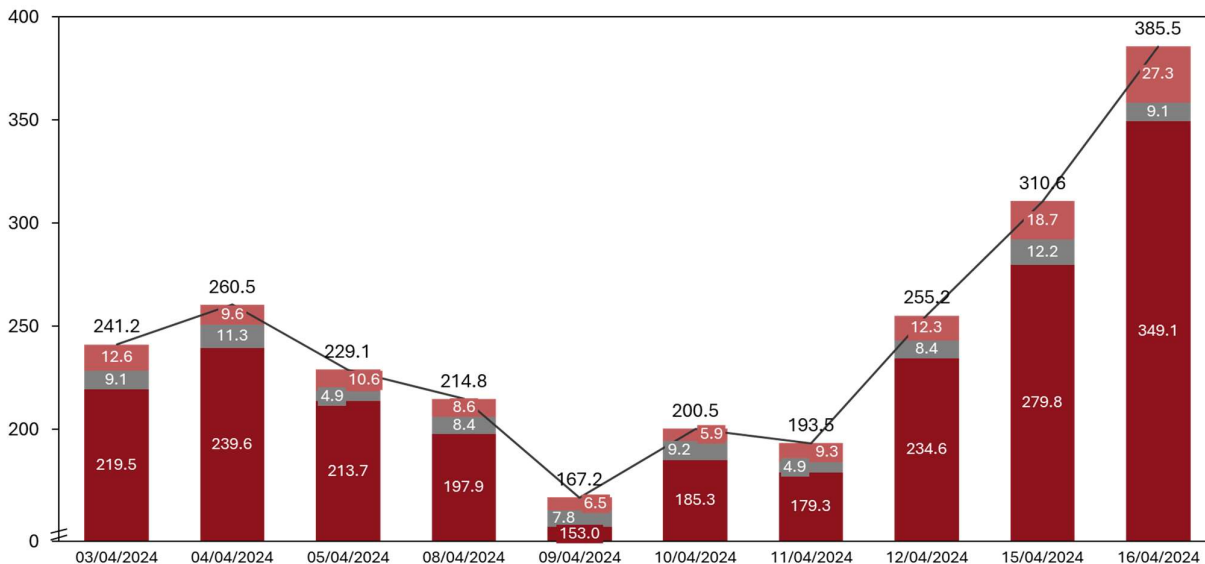
THỐNG KÊ DỮ LIỆU GIAO DỊCH ĐỘ LỆCH SO VỚI VN30



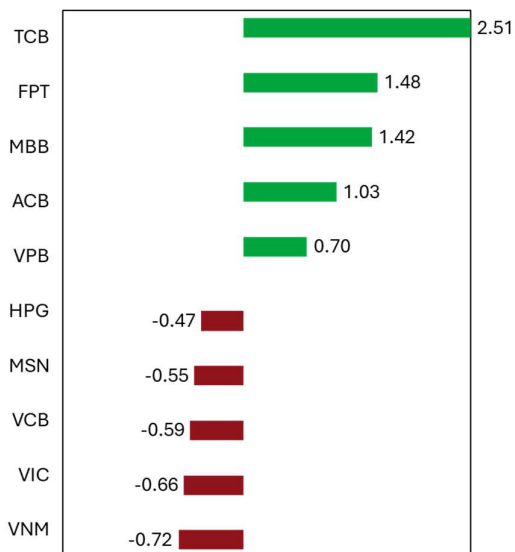
KHỐI LƯỢNG GIAO DỊCH TOÀN THỊ TRƯỜNG

Ngìn hợp đồng

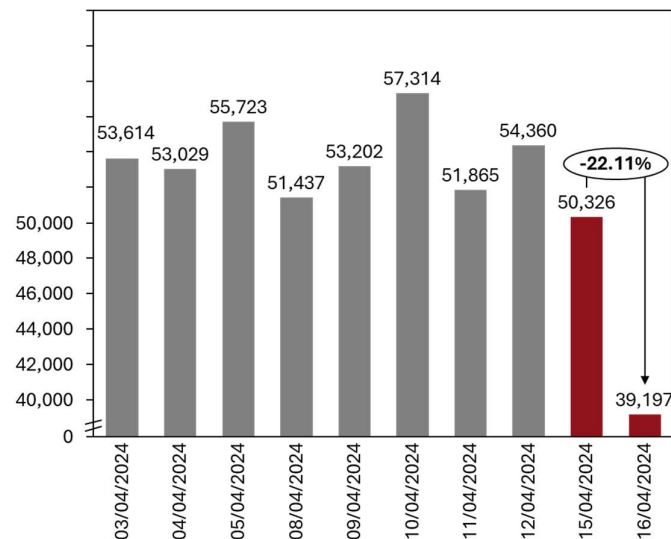
Khối ngoại Tự doanh NĐT cá nhân, tổ chức Toàn thị trường



TOP MÃ ẢNH HƯỞNG TỚI CHỈ SỐ VN30

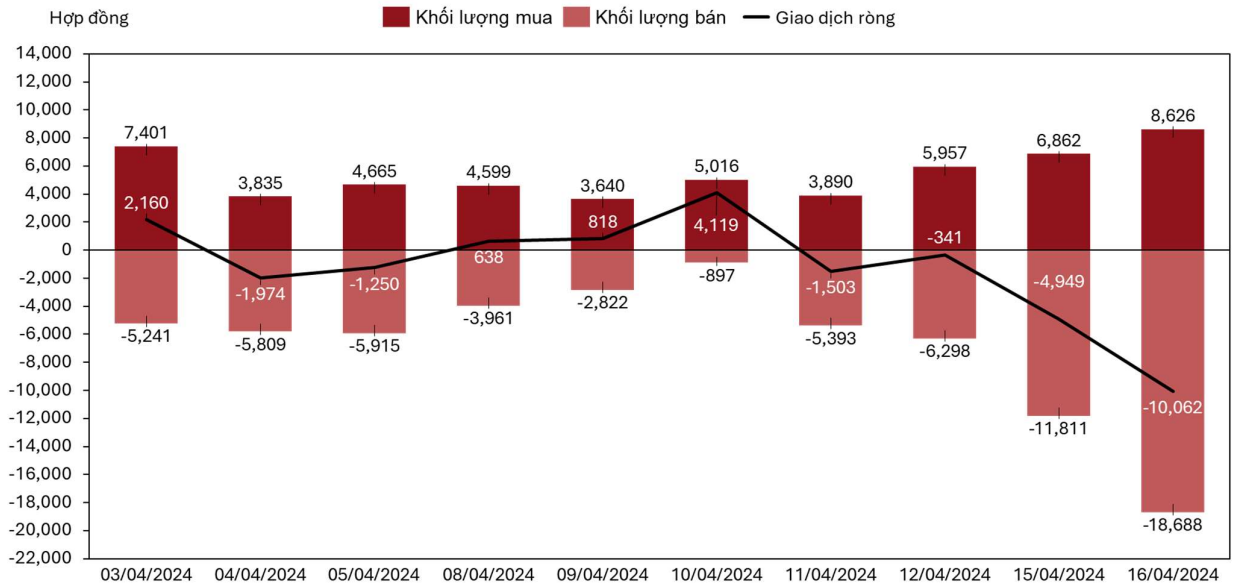


SỐ HỢP ĐỒNG MỞ MỚI TRONG PHIÊN

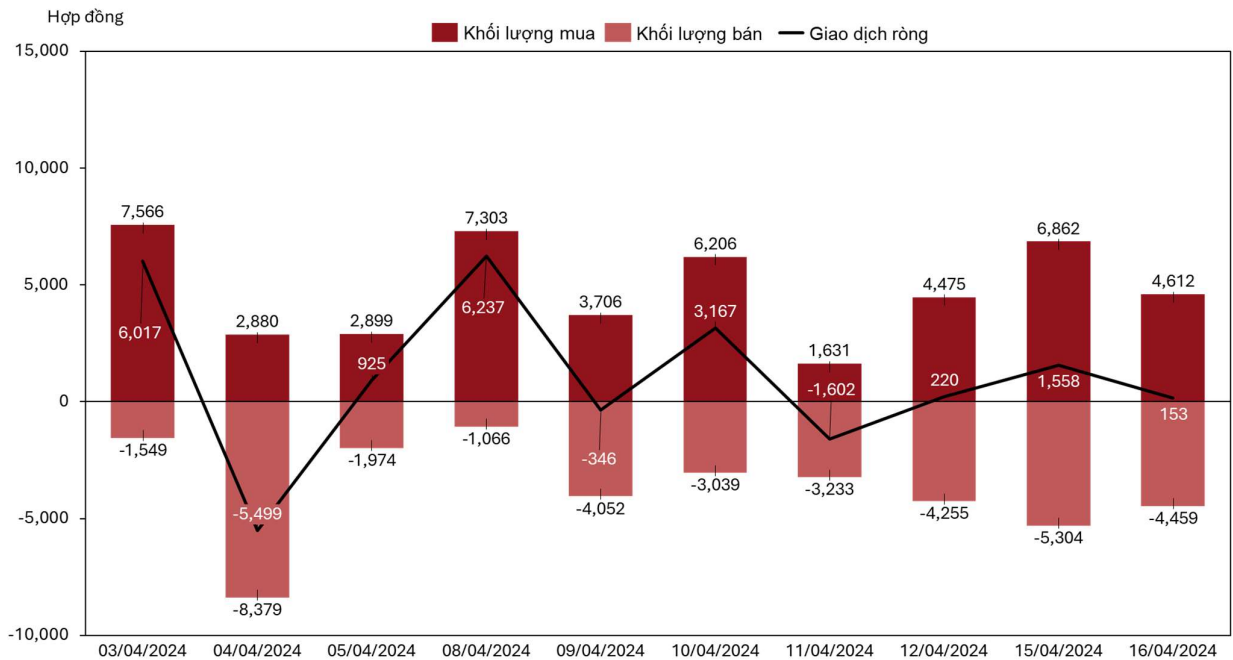


GIAO DỊCH RÒNG KHỐI NGOẠI VÀ TỰ DOANH

KHỐI NGOẠI



TỰ DOANH



TUYÊN BỐ MIỄN TRỪ

Báo cáo nhận định này là sản phẩm được phát hành bởi Bộ phận Nghiên cứu & Tư vấn đầu tư - Công ty Cổ phần Chứng khoán DNSE (DNSE). Thông tin trình bày trong báo cáo dựa trên các nguồn được cho là đáng tin cậy vào thời điểm công bố song DNSE không chịu trách nhiệm hay bảo đảm nào về tính chính xác, tính đầy đủ, tính kịp thời của những thông tin này cho bất kỳ mục đích cụ thể nào. Những quan điểm trong báo cáo này không thể hiện quan điểm chung của DNSE và có thể thay đổi mà không cần thông báo trước.

Báo cáo này được phát hành chung, bất kỳ khuyến nghị nào trong tài liệu này không liên quan đến các mục tiêu đầu tư cụ thể, tình hình tài chính và nhu cầu cụ thể của bất kỳ người nhận cụ thể nào. DNSE không chịu trách nhiệm đối với bất kỳ thiệt hại trực tiếp hay gián tiếp do hậu quả phát sinh từ việc sử dụng báo cáo này hay nội dung báo cáo này. Việc sử dụng bất kỳ thông tin, tuyên bố, dự báo, và dự đoán nào trong báo cáo này sẽ do người dùng tự quyết định và tự chịu rủi ro. Báo cáo này và tất cả nội dung là sản phẩm sở hữu của DNSE, nghiêm cấm sao chép, tái xuất bản dưới bất kỳ hình thức nào hoặc phân phối lại toàn bộ hoặc một phần, cho bất kỳ mục đích nào mà không có sự đồng ý trước bằng văn bản của DNSE.

Hồ Sỹ Hòa – Giám đốc nghiên cứu và phân tích đầu tư

Email: Hoa.ho@dnse.com.vn

Lê Đức Mạnh – Chuyên viên nghiên cứu và phân tích đầu tư

Email: Manh.le@dnse.com.vn

Công ty Cổ phần chứng khoán DNSE

Hà Nội: Tầng 6 - Tòa nhà Pax Sky Số 63- 65 Ngô Thì Nhậm, Q. Hai Bà Trưng, TP. Hà Nội

TP Hồ Chí Minh: C-00.01, C-00.02, C-00.03, Lô C1, Khu nhà thấp tầng Khu III (Khu chung cư Sarina), số 62 đường Hoàng Thế Thiện, P. An Lợi Đông, TP. Thủ Đức, TP. Hồ Chí Minh.

Website: <https://www.dnse.com.vn>