

PHIÊN 17/4:**Đáo hạn phái sinh, xu hướng SHORT áp đảo**

- Hợp đồng VN30F2404 có biên độ giao dịch 27.4 điểm (1,233.9 - 1,206.5), rộng hơn so với phiên giao dịch trước nhưng không đáng kể.
- Xu thế giảm điểm chiếm ưu thế, có mức giảm mạnh đột biến trong phiên chiều.
- Lượng hợp đồng mở mới giảm gần 23%, ở mức thấp nhất 1 tháng qua.
- Độ lệch cuối phiên so với chỉ số VN30 là 3.86 điểm, đảo chiều về cuối phiên sau khi giữ mức âm điểm trong phần lớn thời gian giao dịch.
- Nhóm cổ phiếu trong VN30 suy giảm mạnh, ghi nhận 26 mã giảm điểm với VPB có mức ảnh hưởng tiêu cực mạnh nhất, tại -2.74 điểm.

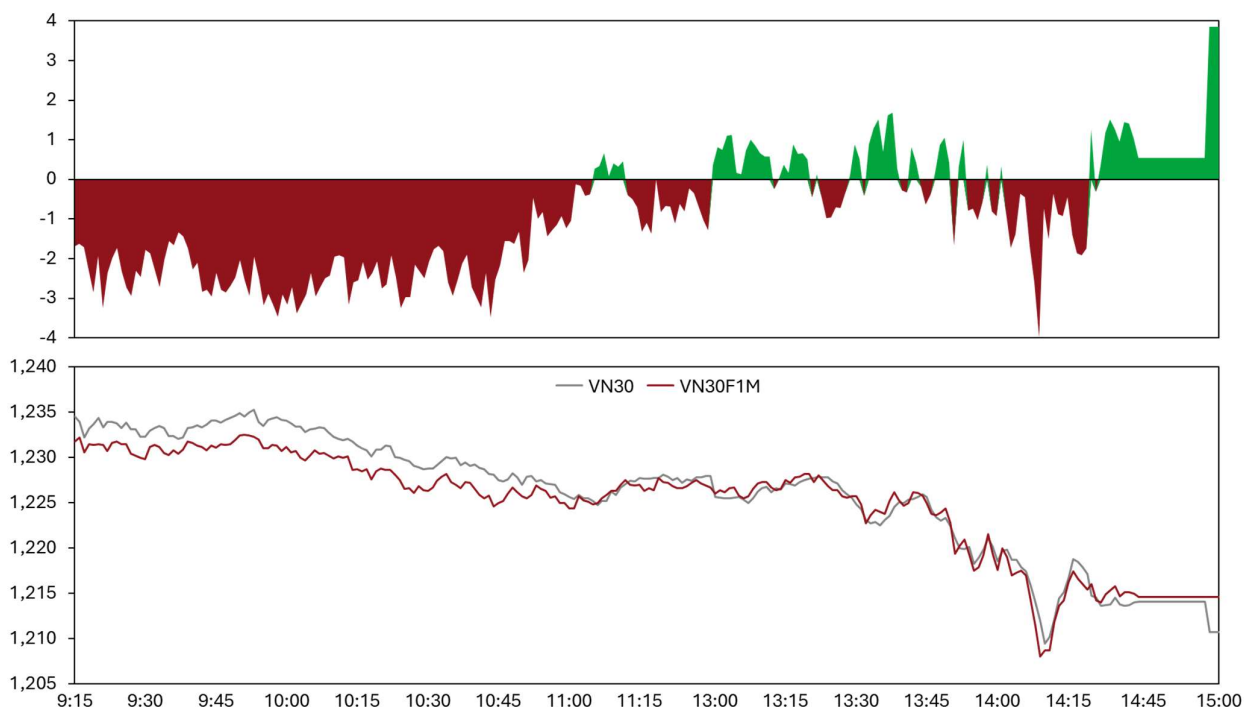
NHẬN ĐỊNH PHIÊN 19/4:**Xu hướng đi ngang đầu phiên**

- Hợp đồng VN30F1M theo khung nền 5 phút khởi đầu phiên với xu hướng tăng điểm, dần suy giảm bám sát dải dưới của Bollinger Bands với nhịp giảm cực mạnh trong nửa cuối của phiên giao dịch. RSI ở ngưỡng quá bán cùng MACD cũng cho thấy động lực giảm điểm vẫn chiếm ưu thế nhưng có phần suy yếu, báo hiệu khả năng tạo nền tích lũy trong đầu phiên tới, khi thay mã hợp đồng VN30F2405 tiếp nối.
- Hợp đồng VN30F1M theo khung nền 1 giờ cho thấy xu hướng giảm điểm xuyên suốt phiên. Theo đó, RSI ở ngưỡng quá bán cùng MACD cũng cho thấy động lực giảm điểm vẫn chiếm ưu thế nhưng có phần suy yếu, báo hiệu khả năng tạo nền tích lũy trong đầu phiên tới.
- Kế hoạch giao dịch: theo dõi sát sao biến động của chỉ số và xem xét xu hướng break-out
- Các điểm hỗ trợ và kháng cự phiên tiếp theo:

Điểm hỗ trợ	S1	-
	S2	-
Điểm kháng cự	R1	1222.24
	R2	1233.6

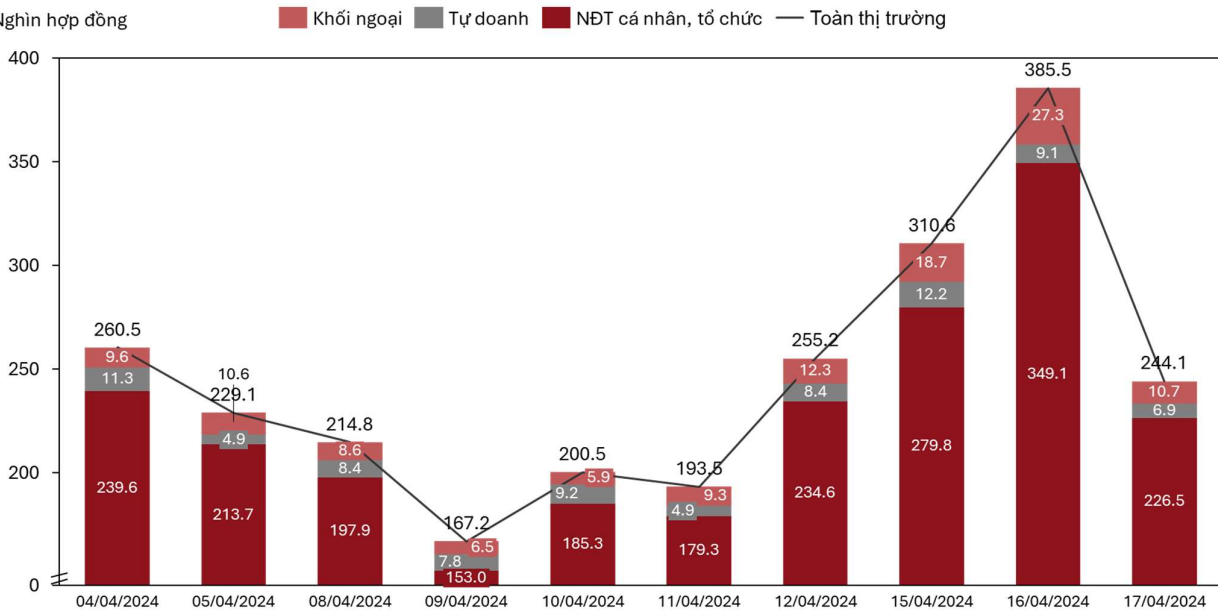


THỐNG KÊ DỮ LIỆU GIAO DỊCH ĐỘ LỆCH SO VỚI VN30

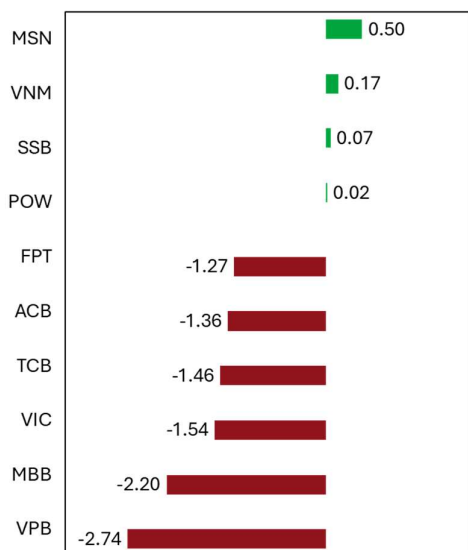


KHỐI LƯỢNG GIAO DỊCH TOÀN THỊ TRƯỜNG

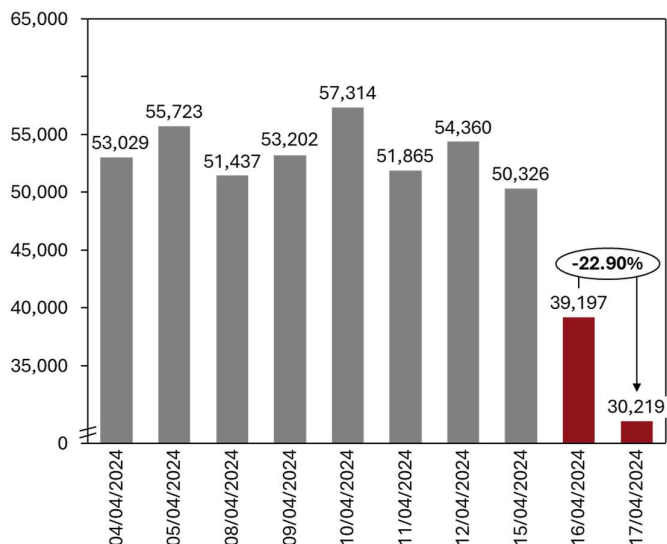
Ngàn hợp đồng



TOP MÃ ẢNH HƯỞNG TỚI CHỈ SỐ VN30

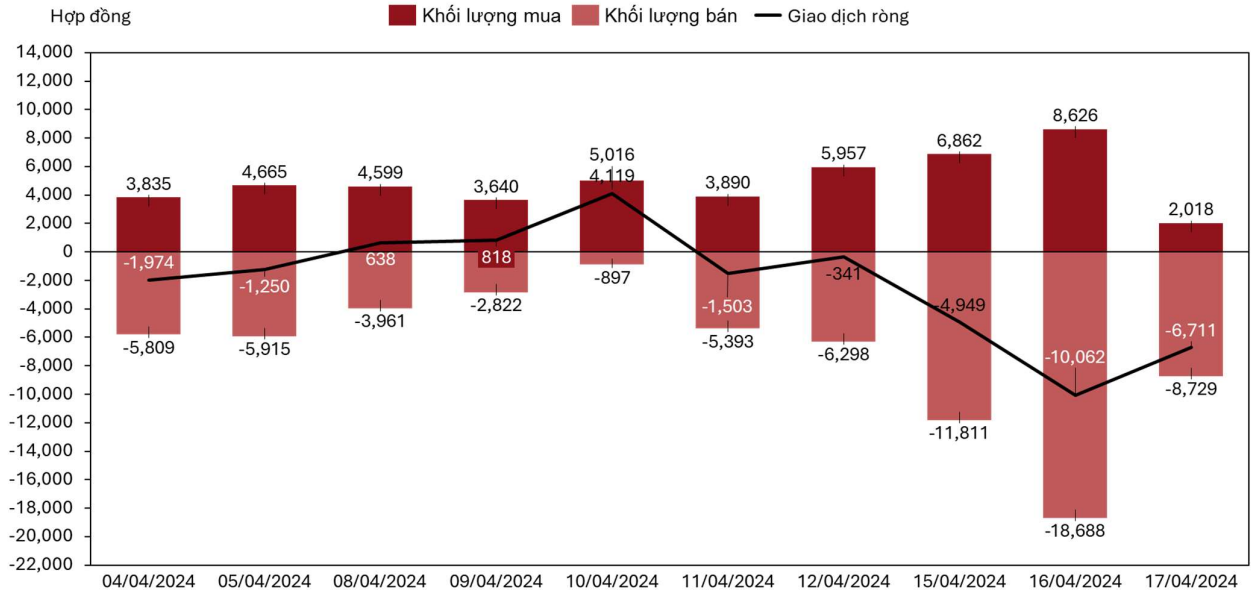


SỐ HỢP ĐỒNG MỞ MỚI TRONG PHIÊN

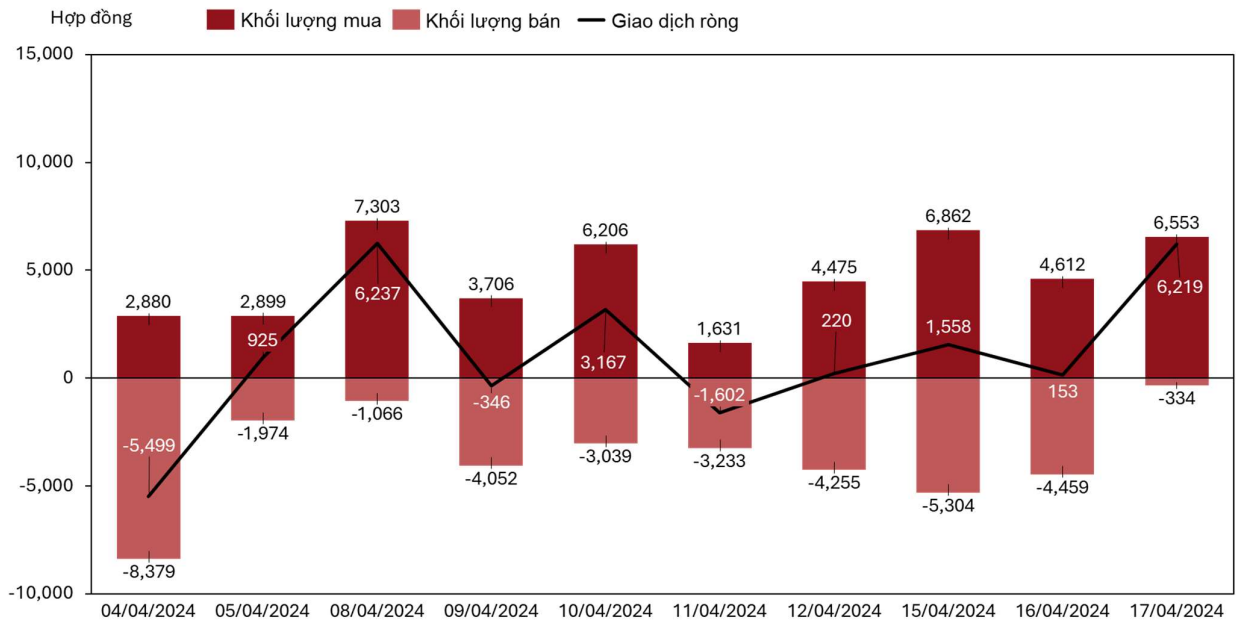


GIAO DỊCH RÒNG KHỐI NGOẠI VÀ TỰ DOANH

KHỐI NGOẠI



TỰ DOANH



TUYÊN BỐ MIỄN TRỪ

Báo cáo nhận định này là sản phẩm được phát hành bởi Bộ phận Nghiên cứu & Tư vấn đầu tư - Công ty Cổ phần Chứng khoán DNSE (DNSE). Thông tin trình bày trong báo cáo dựa trên các nguồn được cho là đáng tin cậy vào thời điểm công bố song DNSE không chịu trách nhiệm hay bảo đảm nào về tính chính xác, tính đầy đủ, tính kịp thời của những thông tin này cho bất kỳ mục đích cụ thể nào. Những quan điểm trong báo cáo này không thể hiện quan điểm chung của DNSE và có thể thay đổi mà không cần thông báo trước.

Báo cáo này được phát hành chung, bất kỳ khuyến nghị nào trong tài liệu này không liên quan đến các mục tiêu đầu tư cụ thể, tình hình tài chính và nhu cầu cụ thể của bất kỳ người nhận cụ thể nào. DNSE không chịu trách nhiệm đối với bất kỳ thiệt hại trực tiếp hay gián tiếp do hậu quả phát sinh từ việc sử dụng báo cáo này hay nội dung báo cáo này. Việc sử dụng bất kỳ thông tin, tuyên bố, dự báo, và dự đoán nào trong báo cáo này sẽ do người dùng tự quyết định và tự chịu rủi ro. Báo cáo này và tất cả nội dung là sản phẩm sở hữu của DNSE, nghiêm cấm sao chép, tái xuất bản dưới bất kỳ hình thức nào hoặc phân phối lại toàn bộ hoặc một phần, cho bất kỳ mục đích nào mà không có sự đồng ý trước bằng văn bản của DNSE.

Hồ Sỹ Hòa – Giám đốc nghiên cứu và phân tích đầu tưEmail: Hoa.ho@dnse.com.vn**Lê Đức Mạnh – Chuyên viên nghiên cứu và phân tích đầu tư**Email: Manh.le@dnse.com.vn**Công ty Cổ phần chứng khoán DNSE**

Hà Nội: Tầng 6 - Tòa nhà Pax Sky Số 63- 65 Ngô Thì Nhậm, Q. Hai Bà Trưng, TP. Hà Nội

TP Hồ Chí Minh: C-00.01, C-00.02, C-00.03, Lô C1, Khu nhà thấp tầng Khu III (Khu chung cư Sarina), số 62 đường Hoàng Thế Thiện, P. An Lợi Đông, TP. Thủ Đức, TP. Hồ Chí Minh.

Website: <https://www.dnse.com.vn>